



Pour tout savoir
et garder le lien avec Ticéa



RENSEIGNEMENTS

Maison de la Mobilité

 3, Place Maréchal Leclerc
52 100 Saint-Dizier

Horaires d'ouverture :

Le lundi : 13h30 à 17h30
Du mardi au vendredi : 10h à 12h30 – 13h30 à 17h30
Le samedi : 10h à 12h30

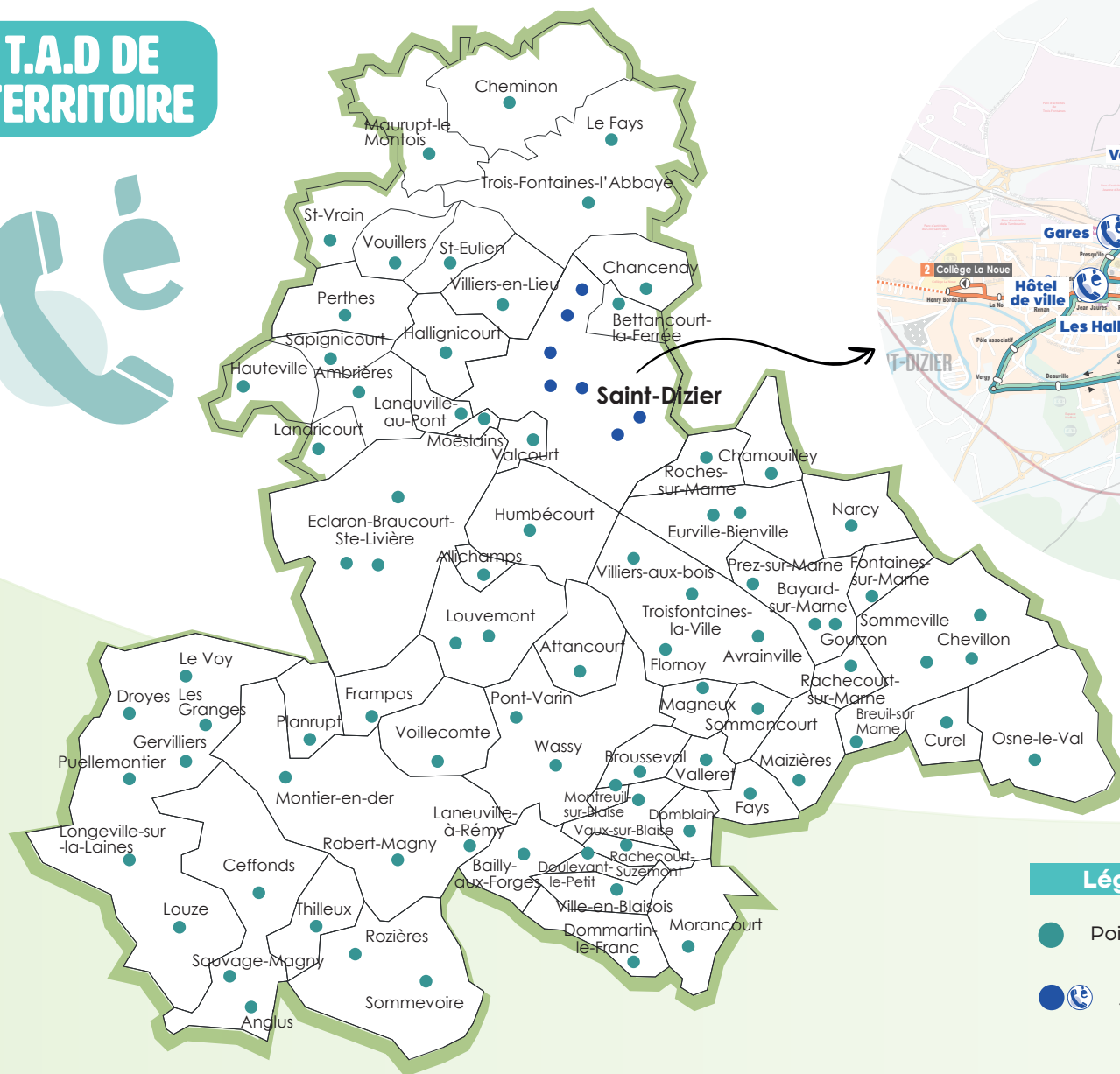
03.25.56.17.73

0 800 002 624 Service & appel gratuits

GRAND
SAINT-DIZIER
DER 8 VALLÉES





T.A.D DE TERRITOIRE



Légende

 Point d'arrêt TAD de Territoire

 Point de correspondance
TAD avec le réseau urbain 

Mon GUIDE PRATIQUE

Edition Février 2026

Mon service de transport à la demande

sur tout le territoire

 **T.A.D**
de territoire

Pour une mobilité plus proche

GRAND
SAINT-DIZIER
DER 8 VALLÉES



MON RÉSEAU T.A.D DE TERRITOIRE !

PROCHE • FLUIDE • RAPIDE

Un mode de transport sur mesure, sur simple réservation !

COMMENT ça marche ?



Vous pouvez utiliser le TAD de territoire pour vous déplacer sur l'ensemble de l'agglomération Grand Saint-Dizier, Der & Vallées. Avec ce service, vous pouvez vous déplacer **de commune à commune ou vers Saint-Dizier** dans le créneau horaire de votre choix.

7 points de correspondance à Saint-Dizier vous sont proposés et vous permettent de poursuivre votre parcours sur le réseau urbain :

**Chêne St-Amand ZAC – Les Loyes – Gares
Hôpital – Val d'Ornel – Hôtel de ville – Les Halles**

Vos possibilités de déplacements avec le TAD de Territoire :

Vous pouvez :

- Vous déplacer d'un point d'arrêt TAD d'une des communes de l'agglomération vers un autre point d'arrêt TAD d'une autre commune

Exemple de trajet possible :



- Vous rendre d'un point d'arrêt TAD d'une des communes du territoire vers un point d'arrêt de correspondance avec le réseau urbain à Saint-Dizier

Exemple de trajet possible :



Points d'arrêt TAD

- Allichamps, **Route d'Humbécourt**
- Ambrières, **Mairie**
- Anglus, **Eglise**
- Attancourt, **Mairie**
- Avrainville, **Eglise**
- Bailly-aux-Forges, **Mairie**
- Bayard-sur-Marne, **Ecole**
- Bayard-sur-Marne, **Rte de Bienville**
- Bettancourt-la-Ferrée, **Mairie**
- Bienville, **Ecole**
- Bienville, **Salle des fêtes**
- Braucourt, **Rue du Souvenir**
- Breuil-sur-Marne, **Rue de l'Eglise**
- Brousseval, **Place de la Mairie**
- Ceffonds, **Salle des fêtes**
- Chamouille, **Rue du Port**
- Champ Gerbeau, **Arrêt de car**
- Chancenay, **Chancenay Bas**
- Chancenay, **Chancenay Haut**
- Cheminon, **Mairie**
- Chevillon, **Ecole**
- Chevillon, **La Landre**
- Chevillon, **Bocard**
- Curel, **Ecole**
- Domblain, **Eglise**
- Dommartin-le-Franc, **Ecole**
- Doulevant-le-Petit, **Arrêt de car**
- Droyes, **Ecole**
- Droyes, **Le Voy**
- Droyes, **Les Granges**
- Eclaron, **Guisse**
- Eclaron, **Verdun**
- Eclaron, **Gare**
- Eurville, **Mairie**
- Fays, **Mairie**
- Fontaines-sur-Marne, **Eglise**
- Flornoy, **Eglise**
- Frampas, **Mairie**
- Gourzon, **Ecole**
- Halignicourt, **Place de l'Eglise**
- Hauteville, **Mairie**
- Humbécourt, **Mairie**
- Landricourt, **Eglise**
- Laneuville-à-Bayard, **Eglise**
- Laneuville-à-Rémy, **Rue de l'Heronne**
- Laneuville-au-Pont, **Bas de l'Eglise**
- Le Fays, **Arrêt de car**
- Longeville-sur-la-Laines, **Mairie**
- Louvemont, **Mairie**
- Louze, **Ecole**
- Magneux, **Arrêt car Fontaine**
- Maizières, **Mairie**
- Maurupt-le-Montois, **Mairie**

- Moëslains, **Eglise**
- Montier-en-Der, **Place Halle du Blé**
- Montreuil-sur-Blaise, **Arrêt de car**
- Morancourt, **Eglise**
- Narcy, **Place**
- Osne-le-Val, **Grande Rue**
- Perthes, **Mairie**
- Planrupt, **Ecole**
- Pont-Varin, **Eglise**
- Prez-sur-Marne, **Georges Chatelain**
- Puellemontier, **Mairie**
- Puellemontier, **Gervilliers**
- Rachecourt-sur-Marne, **Av. de Belgique**
- Rachecourt-Suzémont, **Arrêt de car**
- Robert-Magny, **Billory**
- Robert-Magny, **Ecole**
- Roches-sur-Marne, **Eglise**
- Rozières, **Rue de l'Eglise**
- Sapignicourt, **Centre**



Points d'arrêt de correspondance

à Saint-Dizier

- Chêne St-Amand ZAC
- Les Loyes
- Gares
- Hôpital
- Val d'Ornel
- Hôtel de ville
- Les Halles



- Sauvage Magny, **Eglise**
- Sommancourt, **Eglise**
- Sommeville, **Rue Principale**
- Sommevoire, **Place église**
- St-Eulien, **Mairie**
- Ste-Livrière, **Rle des Loups**
- St-Vrain, **Mairie**
- Thilleux, **Mairie**
- Trois-Fontaines-L'Abbaye, **Ecole**
- Flornoy, **Cimetière**
- Troisfontaines-la-Ville, **Eglise**
- Villiers-aux-Bois, **Arrêt de car**
- Valcourt, **Piémont**
- Valleret, **Mairie**
- Vaux-sur-Blaise, **Arrêt de car place Mairie**
- Ville-en-Blaisois, **Arrêt de car**
- Villiers-en-Lieu, **Mairie**
- Voillecomte, **Ecole**
- Vouilliers, **Mairie**
- Wassy, **Rue Général DeFrance**



Le TAD de Territoire Fonctionne
du lundi au samedi de 7h à 18h

Toute l'année hors dimanche et jours fériés

Ce service de transport collectif regroupe plusieurs voyageurs dans un même véhicule pour faciliter les déplacements du plus grand nombre.

- L'horaire demandé peut varier de **+/-30 minutes par rapport à l'horaire qui vous sera confirmé**. La centrale de réservation vous confirme par mail l'horaire de départ la veille à 18h maximum.
- L'itinéraire du circuit peut être plus ou moins direct. Il dépend des réservations faites en parallèle par d'autres voyageurs.



Modalités de réservation

La réservation d'une course peut se faire
2 semaines avant et jusqu'à la veille avant 16h du départ souhaité.

Ouverture de la centrale de réservation :

Le lundi : 13h30 à 16h
Du mardi au vendredi : 10h à 12h30 – 13h30 à 16h



Pour les déplacements prévus les lundis,
pensez à réserver les vendredis avant 16h.

COMMENT réserver ?

- Réservez votre déplacement en TAD* soit :**
 - Par téléphone**, en appelant le

0 800 002 624 Service & appel gratuits

aux heures d'ouverture de la centrale de réservation

- à la Maison de la Mobilité**
- En ligne** depuis www.bus-ticea.com
- Sur l'application mobile** MyMobi

*Votre première inscription au service doit se faire par téléphone ou directement à la Maison de la Mobilité

- Lors de votre réservation, indiquez :**

- Votre nom, numéro de téléphone et adresse mail
- La date et l'heure de votre déplacement
- Votre arrêt de montée
- Votre arrêt de destination

- Rendez-vous à l'arrêt 5 min** avant l'horaire de prise en charge

- Payez votre trajet** directement au conducteur en espèces (**1.10€** le trajet, merci de faire l'appoint)

Possibilité d'acheter un **Pass 10 voyages à 11€ à la Maison de Mobilité** ou sur la boutique en ligne !

Astuce !

Réservez votre trajet retour en même temps que votre aller.

Pour en savoir plus, consultez la page dédiée www.bus-ticea.com



SCANNEZ-MOI !

Pour télécharger l'app MyMobi et réserver votre TAD depuis votre smartphone.

