



**Pour tout savoir**  
et garder le lien avec Ticéa



## RENSEIGNEMENTS

### Maison de La Mobilité



3, Place Maréchal Leclerc  
52 100 Saint-Dizier

#### Horaires d'ouverture :

Le lundi : 13h30 à 17h30

Du mardi au vendredi : 10h à 12h30 - 13h30 à 17h30

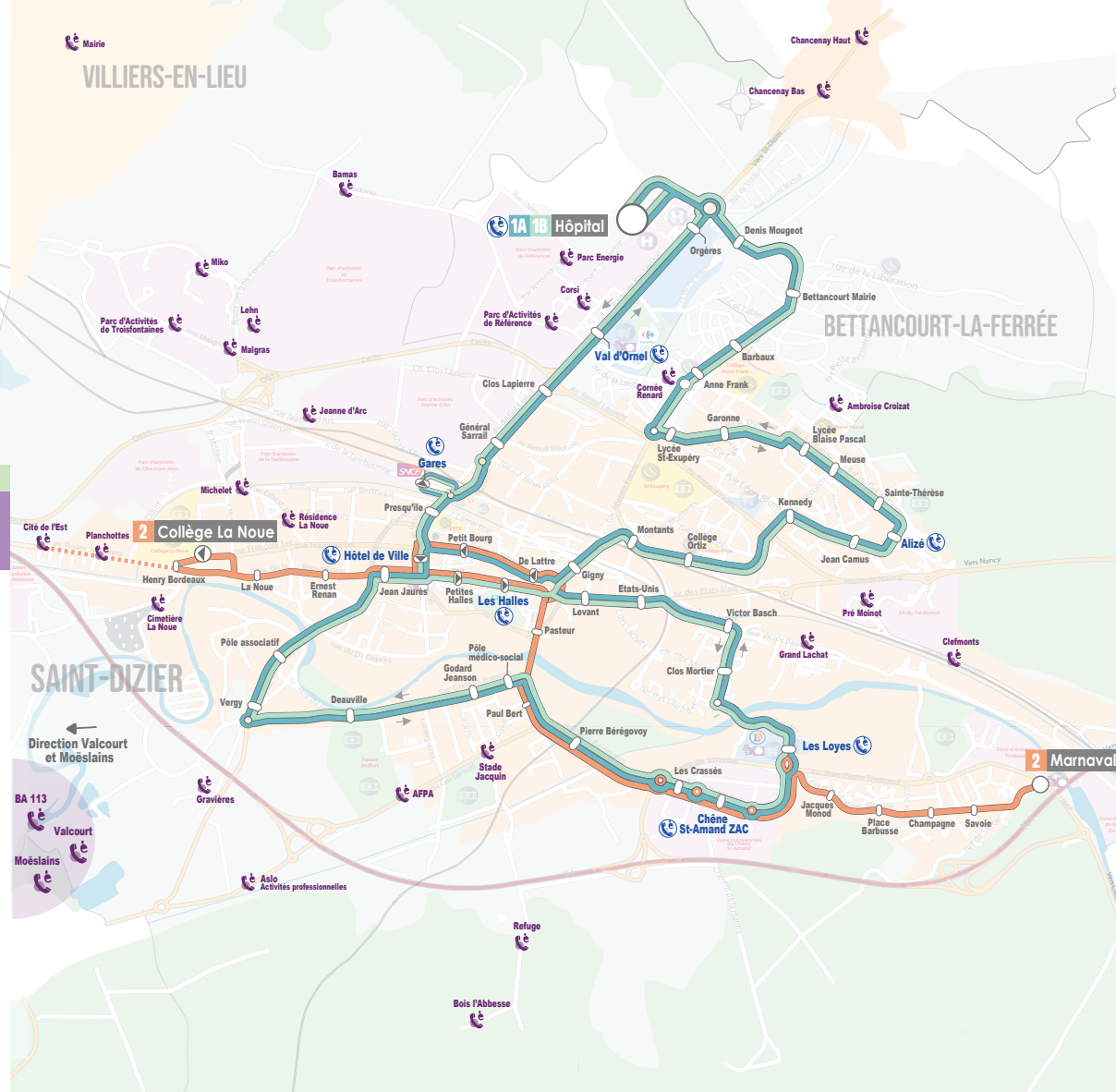
Le samedi : 10h à 12h30

**03.25.56.17.73**

**0 800 002 624**

Service & appel  
gratuits

GRAND  
SAINT-DIZIER  
DER VALLÉES



Point d'arrêt TAD



Point de correspondance TAD avec le réseau urbain



# Mon GUIDE PRATIQUE

Edition Février 2026

**Mon service de transport à la demande**

sur la ville de Saint-Dizier



GRAND  
SAINT-DIZIER  
DER VALLÉES



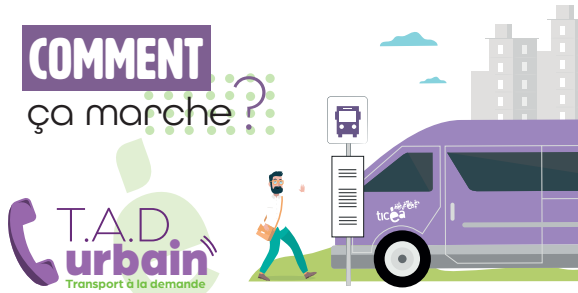
# MON RÉSEAU !

## T.A.D URBAIN

PLUS PROCHE • PLUS FLUIDE

Un mode de transport sur mesure, sur simple réservation !

### COMMENT ça marche ?



Le TAD Urbain complète le service de transport urbain sur la ville de Saint-Dizier.

Ce service, **sans itinéraire, ni horaire de passage prédéfinis** vous permet de vous déplacer vers les zones non couvertes par le réseau urbain mais aussi de vous rapprocher des 3 lignes de bus :

**1A 1B** Ligne 1 Sens A et Sens B **2** Ligne 2

### Vos possibilités de déplacements avec le TAD Urbain :

#### Vous pouvez :

- Vous déplacer d'un point d'arrêt TAD vers un autre point d'arrêt TAD

Exemple de trajet possible :



- Vous rendre d'un point d'arrêt TAD vers un point de correspondance avec le réseau urbain pour ensuite emprunter les lignes urbaines Ligne 1 Sens A, Ligne 1 Sens B et Ligne 2

Exemple de trajet possible :



- Ou inversement, emprunter le réseau urbain jusque l'un des points d'arrêt de correspondance puis vous rendre à un point d'arrêt TAD

Exemple de trajet possible :



### Points d'arrêt TAD

- |   |                     |
|---|---------------------|
| » Villiers-en-Lieu – Mairie               | » Stade Jacquin     |
| » Chanceny Haut                           | » Jeanne d'Arc      |
| » Chanceny Bas                            | » Michelet          |
| » Parc d'Activités de Référence           | » Résidence La Noue |
| » Parc d'Activités de Troisième Fontaines | » Cornée Renard     |
| » Bamas                                   | » Ambroise Croizat  |
| » Lehn                                    | » Grand Lachat      |
| » Parc Energie                            | » Pré Moinot        |
| » Corsi                                   | » Clefmonts         |
| » Miko                                    | » Gravières         |
| » Malgras                                 | » Aslo              |
| » Cité de l'Est                           | » Refuge            |
| » Planchottes                             | » Bois l'Abbesse    |
| » AFPA                                    | » Valcourt          |
| » Cimetière La Noue                       | » Moëslains         |
|   | » BA 113 *          |

\* Du lundi au vendredi uniquement de 9h à 18h



### Points de correspondance

- |                  |                  |
|------------------|------------------|
| » Hôpital        | » Les Halles     |
| » Val d'Ornel    | » Alizé          |
| » Gares          | » Les Loyes      |
| » Hôtel de Ville | » Chêne St-Amand |



Le TAD Urbain fonctionne du **lundi au samedi de 7h à 18h**

Toute l'année hors dimanche et jours fériés

Ce service de transport collectif regroupe plusieurs voyageurs dans un même véhicule pour faciliter les déplacements du plus grand nombre.

- L'horaire demandé peut varier de **+/-15 minutes par rapport à l'horaire qui vous sera confirmé.**
- L'itinéraire du circuit peut être plus ou moins direct. Il dépend des réservations faites en parallèle par d'autres voyageurs pour favoriser le regroupement de voyages.

### Modalités de réservation

La réservation d'une course peut se faire **2 semaines avant et jusqu'à 1h30 avant l'heure de départ** souhaitée.

Ouverture de la centrale de réservation :

**Le lundi : 13h30 à 16h**

**Du mardi au vendredi : 10h à 12h30 – 13h30 à 16h**



Pour les déplacements prévus les **lundis**, pensez à réserver les **vendredis** avant 16h.

### LES TARIFS

du TAD

Tous les titres de la gamme tarifaire du réseau urbain sont acceptés sur le TAD Urbain.

### COMMENT

réserver

1.

**Réservez votre déplacement en TAD\* soit :**

- Par téléphone**, en appelant le

**0 800 002 624**

Service & appel gratuits

aux heures d'ouverture de la centrale de réservation

- à la Maison de la Mobilité**
- En ligne** depuis [www.bus-ticea.com](http://www.bus-ticea.com)
- Sur l'application mobile** MyMobi

\*Votre première inscription au service doit se faire par téléphone ou directement à la Maison de la Mobilité

2.

**Lors de votre réservation, indiquez :**

- Votre nom, numéro de téléphone et adresse mail
- La date et l'heure de votre déplacement
- Votre arrêt de montée
- Votre arrêt de destination

3.

**Rendez-vous à l'arrêt 5 min** avant l'horaire de prise en charge

4.

**Payez votre trajet** directement au conducteur

Astuce !

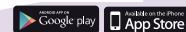
Réservez votre trajet retour en même temps que votre aller.

Pour en savoir plus, consultez la page dédiée [www.bus-ticea.com](http://www.bus-ticea.com)



SCANNEZ-MOI !

Pour télécharger l'app MyMobi et réserver votre TAD depuis votre smartphone.



Le service est accessible aux scolaires à partir de l'entrée au collège :

- Du lundi au vendredi de 9h à 16h
- Les samedis et durant les vacances scolaires aux horaires normaux de fonctionnement.