

Mon GUIDE PRATIQUE

Edition Février 2026

» Toutes les informations sur :

Les lignes urbaines

Le service TAD Urbain

Les titres & tarifs

Comment bien voyager ?

GRAND SAINT-DIZIER
DER VALLÉES



Je pense à la
PRIME TRANSPORT !
sur mon réseau Ticéa !

Au minimum

50%

de mon abonnement est
remboursé par mon employeur*

*Selon la loi, les abonnements aux transports collectifs souscrits par les salariés pour leurs déplacements domicile-travail sont pris en charge au minimum à 50% par l'employeur sur présentation d'un justificatif.



Comment bien voyager

Au point d'arrêt

A l'approche du bus, je fais signe au conducteur pour qu'il s'arrête, les arrêts étant facultatifs.

A bord du bus

Si je ne dispose pas de titre de transport avant de monter à bord, **je dois acheter un ticket unitaire auprès du conducteur.** Dans ce cas, je fais l'appoint.

- » Je monte puis je valide mon titre de transport.
- » Je cède ma place aux invalides, personnes âgées, femmes enceintes ou personnes accompagnées d'un enfant.
- » **Je plie ma poussette et prends mon enfant sur mes genoux. Ma trottinette doit également être pliée à bord.**
- » Je ne gêne pas la circulation dans le bus ni la manoeuvre des portes.
- » Je respecte la tranquillité des autres usagers.

Pour descendre du bus

Je demande l'arrêt en appuyant sur l'un des boutons « Arrêt demandé » suffisamment à l'avance.

i Pour ma sécurité, aucune montée n'est acceptée en dehors des arrêts.



Dans le bus, je n'ai pas le droit

- De fumer ou vapoter. La règle s'applique également à l'arrêt de bus.
- De voyager avec mon vélo ou en rollers.
- De voyager avec mon animal.*
- De détériorer ou salir le véhicule.
- De transporter des objets dangereux ou encombrants.

*Seuls les chiens guides pour malvoyants et les animaux de petite taille placés dans un bagage à main sont autorisés.

Les correspondances

Tous les titres de transport donnent droit à une **correspondance gratuite dans la limite d'une heure après** la première montée dans le bus.

En montant dans le véhicule en correspondance, je valide à nouveau mon titre au conducteur. Ma validation sera enregistrée en correspondance et ne sera pas déduite.

Le contrôle & la fraude

Je suis tenu(e) de présenter mon titre de transport en cours de validité lors de mon déplacement sur les lignes du réseau.

Je suis en situation irrégulière si :

- Je ne possède pas de titre de transport.
- Je ne valide pas mon titre de transport à l'entrée dans le bus.
- Je suis titulaire d'un abonnement mais je voyage sur le réseau sans ma carte Ticéa.

En cas de fraude

Le voyageur sera sanctionné par le contrôleur et devra s'acquitter d'une amende forfaitaire.

TAD Urbain Saint-Dizier

Le TAD permet de relier des zones identifiées et non desservies par le réseau à des points d'arrêts de rabattement avec le réseau urbain identifiés.

Un mode de transport souple : sans horaires de passage mais qui nécessite la réservation de vos déplacements.

Réservation

La réservation d'une course peut se faire jusqu'à 1h30 avant l'heure de départ souhaitée au :

0 800 002 624 Service & appel gratuits

Ouverture de la centrale de réservation :

Le lundi : 13h30 à 17h30
Du mardi au vendredi : 10h à 12h30 - 13h30 à 17h30
Le samedi : 10h à 12h30

En dehors de ces horaires, la réservation doit s'effectuer la veille avant 16h du lundi au vendredi et avant 11h le samedi

Astuce ! Vous pouvez également réserver depuis l'application mobile MyMobi

RENSEIGNEMENTS

Maison de la Mobilité

3, Place Maréchal Leclerc
52 100 Saint-Dizier

Horaires d'ouverture :

Le lundi : 13h30 à 17h30

Du mardi au vendredi : 10h à 12h30 - 13h30 à 17h30

Le samedi : 10h à 12h30

03.25.56.17.73

0 800 002 624 Service & appel gratuits

Ma carte de transport, mon Pass Ticéa

» Mon pass Ticéa à 5€ !

Pour obtenir mon pass Ticéa, je dois me rendre à la Maison de la Mobilité muni :

- D'une pièce d'identité et d'une photo d'identité récente
- D'un justificatif de domicile (- de 3 mois)
- D'un formulaire d'inscription disponible sur

www.bus-ticea.com

Mon Pass Ticéa sera chargé du titre de transport mensuel ou annuel de mon choix.

En cas de perte, de vol ou de casse de mon Pass Ticéa, un duplicata pourra m'être délivré par la Maison de la Mobilité moyennant 5€ de frais de dossier.

Le saviez-vous ?

Les enfants de moins de 5 ans voyagent gratuitement.

» Comment recharger mon pass Ticéa ?

Pour le recharger, j'ai plusieurs possibilités :

1. Je me rends directement à la Maison de la Mobilité
2. Je vais chez l'un de nos dépositaires équipé d'une tablette de rechargement
3. Je recharge mon Pass sur notre site internet www.bus-ticea.com

Il n'est pas nécessaire d'attendre le dernier jour de validité de mon abonnement pour charger un nouveau titre sur mon Pass Ticéa.

Il restera en attente tant que mon abonnement en cours n'est pas terminé.

Titres et tarifs

Je voyage occasionnellement

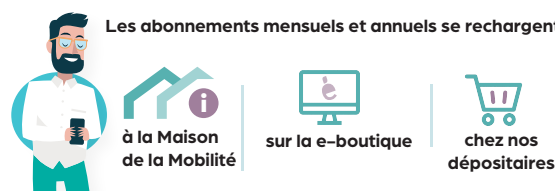
Titres	Conditions d'utilisation	Lieu de vente	Tarifs
Ticket unitaire Valable 1h	Permet d'effectuer 1 voyage	Auprès du conducteur	1,10€
Pass 10 voyages	Permet d'effectuer 10 voyages	• Maison de la Mobilité • Dépositaires • E-boutique	8€

Je voyage régulièrement

Titres	Conditions d'utilisation	Mensuel	Annuel
Pass Jeune	Titre réservé aux moins de 25 ans	10€	87€
Pass Adulte	Titre réservé aux 25 ans et plus	17,50€	158€
Pass Senior	Titre réservé aux 60 ans et plus	10€	87€

Pour connaître le tarif qui me correspond, rendez-vous à la Maison de la Mobilité.

Les abonnements mensuels et annuels se rechargent :



Je retrouve toutes les informations sur le site bus-ticea.com

Lieux de vente



Maison de la Mobilité

3, Place Maréchal Leclerc
52 100 Saint-Dizier

J'emprunte la ligne 1
Arrêt Gares

Sens A Sens B



E-boutique sur bus-ticea.com

Les dépositaires

- » **La Civette**
1, rue Gambetta
J'emprunte les lignes **1B 2**
Arrêt Les Halles
- » **Intermarché**
Rue Léon Blum
J'emprunte les lignes **1A 1B**
Arrêt Kennedy
- » **Sodibrag Leclerc**
Rue des Loyes
J'emprunte les lignes **1A 1B 2**
Arrêt Les Loyes
- » **Carrefour**
Route de Bar le Duc
J'emprunte les lignes **1A 1B**
Arrêt Val d'Ornel
- » **Mag Presse**
21, rue André Barbaux
J'emprunte les lignes **1A 1B**
Arrêt Anne Frank
- » **C&C Tabac Presse Loto**
30, rue du Général Gresley - Wassy

MON RÉSEAU TICÉA

PLUS PROCHE
PLUS FRÉQUENT
PLUS RAPIDE

RÉSEAU URBAIN

